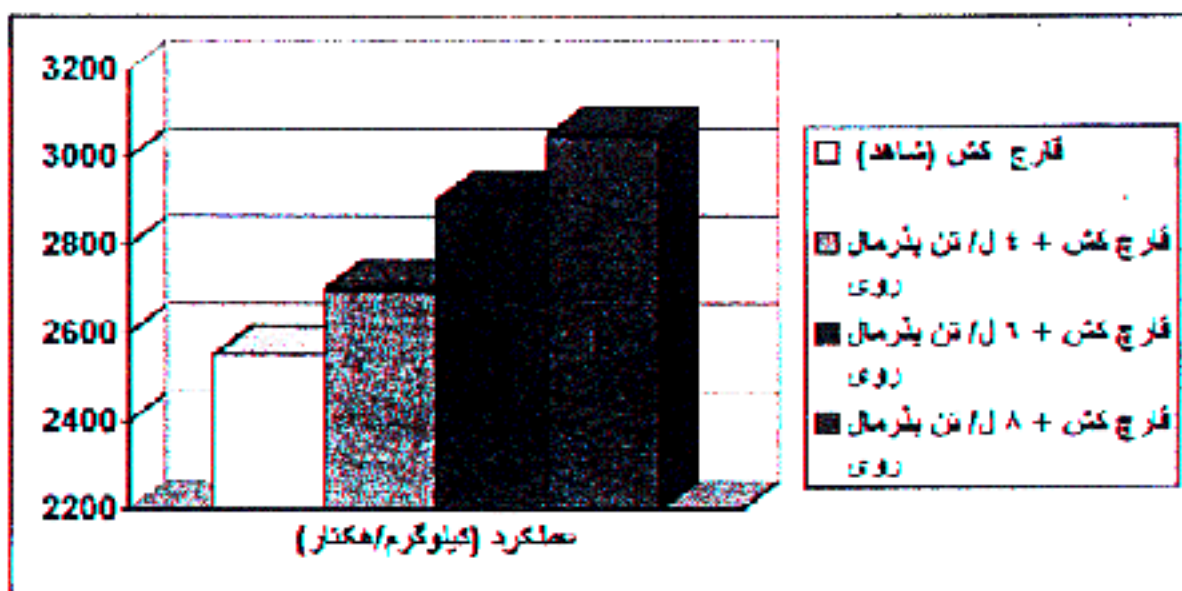


”بذرمال روی“ موجب افزایش عملکرد گندم می شود.

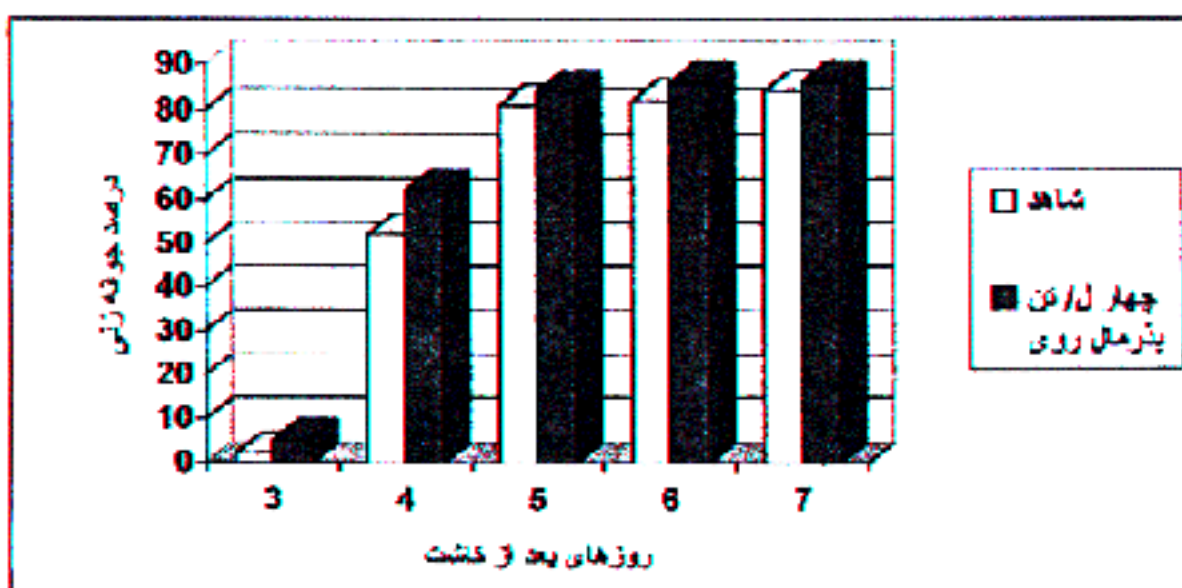
نوع زراعت : گندم محل : مزارع آزمایشی شرکت فوسین انگلستان



همانطور که ملاحظه می فرمائید افزایش عملکرد گندم با مصرف 8 لیتر در هکتار ”بذرمال روی“ 19٪ معادل 500 کیلوگرم می باشد که بسیار چشمگیر است.

”بذرمال روی“ فاقد اثر منفی بر جوانه زنی گندم است.

نوع زراعت : گندم محل : مزارع آزمایشی شرکت فوسین انگلستان



نتیجه گیری : آزمایش فوق بیانگر افزایش جوانه زنی بذور آغشته به بذرمال روی نسبت به شاهد در روز های سوم و چهارم کشت است . در روزهای بعد قدرت جوانه زنی بذور آغشته به بذرمال روی هم چنان بیش از شاهد می باشد.